

FOYERS 2023

« LES
TEMPS
CHANGENT
ma flamme
RESTE. »



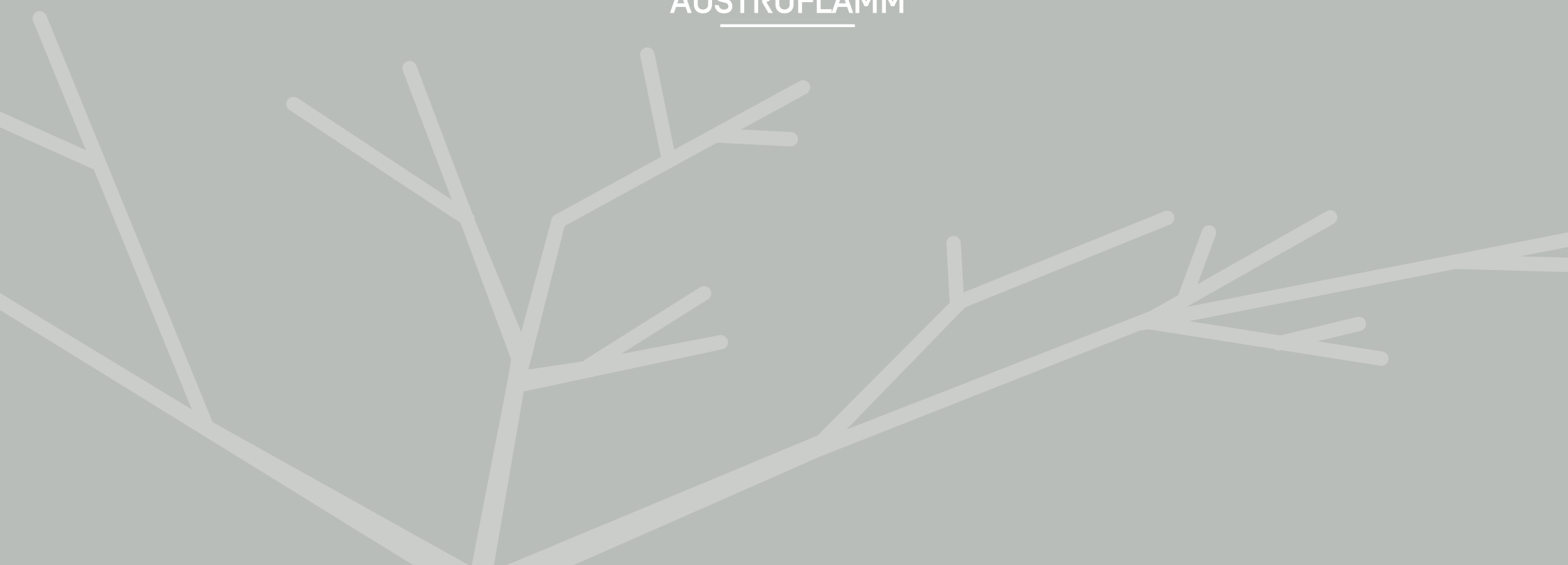
AUSTROFLAMM

www.austroflamm.com





AUSTROFLAMM



index

SOMMAIRE

04

Un pionnier aux multiples talents

06

Ce qui compte

08

Quinze bonnes raisons

12

Le chauffage durable
& intelligent

14-39 FoyERS

14-23 CHEMINÉES FRONTALES

24-25 CHEMINÉES TUNNEL

26-31 CHEMINÉES EN ANGLE

32-37 CHEMINÉES VITRÉES SUR TROIS CÔTÉS

38-39 VUUR DRIE

40

Détails techniques



AUSTROFLAMM

Le feu est à philosophie l'origine de tout.

FERDINAND HUEMER, UN PIONNIER
AUX MULTIPLES TALENTS.

Au début des années 1980, Ferdinand Huemer prend conscience de la nécessité de libérer les poêles à bois d'une image désuète. Dans l'objectif déclaré de mettre au point des poêles à bois qui, non seulement, offrent une chaleur agréable, mais qui, dans le même temps, ouvrent un nouveau chapitre en matière de design et d'efficacité – il fonde l'entreprise Austroflamm. Dès mars 1983, il livre les premiers poêles. L'entreprise grandit rapidement et emménage en 1994 dans un bâtiment neuf, étape d'autant plus nécessaire qu'elle exporte désormais vers l'Australie et le Japon. Un an plus tard, Austroflamm présente le premier poêle à pellets sur le sol européen – l'une des nombreuses innovations qui devaient suivre. D'un côté, il y a l'entrepreneur qui, alliant créativité, dynamisme, courage et détermination, fait de son entreprise le leader du marché.



Et puis il y a le musicien Ferdinand Huemer. Auteur-compositeur – entre autres de « Masita » –, il joue de plusieurs instruments et exploite en tant que producteur le studio d'enregistrement « Nest ». Et enfin, il y a l'agriculteur qui, chaque matin, déguste au petit-déjeuner un œuf de ses propres poules. Ce qui unit ces trois concepts de vie, ce ne sont pas seulement son nom et sa personne. C'est avant tout un attribut : la flamme. L'engagement total et l'énergie intense qui permettent d'atteindre les objectifs fixés. C'est clair : Ferdinand Huemer consacre sa vie au feu et à la chaleur humaine.

Ce qui compte : la passion, le partenariat, l'esprit d'équipe.
Et la chaleur humaine.



LA PHILOSOPHIE D'AUSTROFLAMM est indissociable de son fondateur et propriétaire, Ferdinand Huemer. Son esprit, sa passion pour l'innovation, sa pensée et ses actes visionnaires reflètent l'évolution de l'entreprise. Son enthousiasme pour une qualité sans compromis et un design hors du commun se retrouve également chez ses collaborateurs et conduit régulièrement à des développements technologiques porteurs d'avenir : Austroflamm est PRÉCURSEUR dans l'utilisation de la céramique et a développé des matériaux d'accumulation de chaleur inédits, comme l'HMS (Heat Memory System), le système XTRA et la Keramott conçue et produite par l'entreprise.

Elle a ainsi contribué de manière significative à la réduction massive des émissions des combustibles solides au cours des 25 dernières années. Austroflamm redéfinit régulièrement les standards du secteur. La relation de l'entreprise à ses clients et collaborateurs s'appuie sur la durabilité, l'esprit d'équipe et le partenariat. Le respect des autres passe avant toute chose. C'est en effet ce qui compte vraiment dans la vie : la chaleur humaine.



1

Teresa Huemer

2

Ferdinand Huemer

3

Sebastian Köck

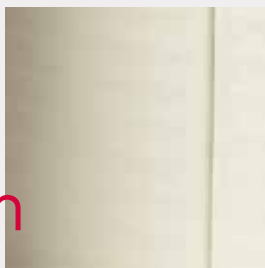
4

Doris Pfeiffer

15 bonnes raisons

de choisir
un foyer Austroflamm...

un



KERAMOTT :
habillage intérieur clair du foyer
qui assure une combustion propre
grâce à une isolation optimale.

deux



MANETTES DE RÉGULATION :
les régulateurs d'air de combustion
sont des éléments de design
marquants en chrome mat (noirs
sur demande) qui s'utilisent en
toute sécurité.

trois



AVALOIR DE FUMÉES :
en fonte durablement résistante
pour de nombreux modèles ;
tous les éléments tournent à 360°
pour faciliter le raccordement au
conduit.

sept



PIEDS RÉGLABLES :
réglage facile, rapide et sûr.

quatre



cinq



VITRE DE LA PORTE :
verre vitrocéramique résistant aux
hautes températures avec bordure
imprimée. Les dimensions de la
vitre sont toujours maximales,
pour une vue imprenable sur les
flammes.

six



RACCORDEMENT À L'AIR EXTERNE :
l'air de combustion entre par une buse
qu'il est également facile de raccorder à
l'extérieur. Tous les foyers sont préparés
de série pour recevoir un raccordement à
l'air externe !

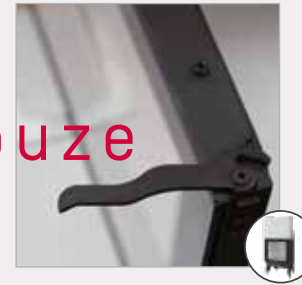
SYSTÈME D'ACCUMULATION DE CHALEUR :
préparé pour la mise en place de systèmes
d'accumulation de chaleur comme le
système breveté Heat Memory System.
Bien entendu, il est également possible
d'y ajouter des anneaux d'accumulation
et des surfaces de chauffe.

huit



GUIDAGE DE L'AIR DE COMBUSTION : indispensable pour une combustion à faible émission et des vitres propres. Une seule manette suffit pour ouvrir l'un après l'autre l'air secondaire (nettoyage de la vitre) et l'air primaire – aucune erreur de manipulation possible !

douze



MÉCANISME PIVOTANT : pour le nettoyage, il est possible de faire pivoter les portes coulissantes – et cela sans outil !

neuf



CHARNIÈRES DE LA PORTE : en standard à gauche, elles s'installent facilement à droite sur demande.

treize



POIGNÉES : forme élégante, surface noble – les poignées de portes coulissantes et à ouverture latérale sont disponibles en chrome mat (standard), noir, chrome mat avec incrustation en noyer et noir avec incrustation en bois noir.

dix



PORTES À ENCLENCHEMENT AUTOMATIQUE : non seulement nos portes à ouverture latérale se referment d'elles-mêmes, mais elles se verrouillent aussi d'elles-mêmes ! Ce système représente à la fois un plus grand confort d'utilisation et une sécurité supplémentaire, mais il est aussi particulièrement important lorsque l'apport en air de combustion est indépendant de l'air de la pièce.

quatorze



KERAMOTT NOIRE : certains modèles sont également disponibles avec un habillage intérieur du foyer en Keramott noire

onze



COULISSEAU DE LA PORTE : particulièrement silencieux et tout en douceur. Des contrepoids assurent une grande facilité d'utilisation.

quinze



CERTIFIÉ DIBT : un grand nombre de nos appareils sont également testés et certifiés par l'Institut allemand des techniques de construction DIBT.

Accumulation de chaleur



HEAT MEMORY SYSTEM

Vous voulez recharger le moins souvent possible, tirer le maximum de votre combustible et ainsi réaliser des économies de chauffage ? Votre installation doit fournir rapidement de la chaleur et la diffuser aussi longtemps et uniformément que possible, sans pour autant surchauffer la pièce ? Vous recherchez une chaleur rayonnante agréable et saine ? Alors le Heat Memory System d'Austroflamm est exactement ce qu'il vous faut.

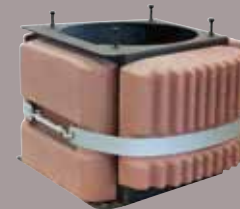
Il s'agit d'un matériau à haute densité développé spécialement dans cet objectif et breveté par Austroflamm. Le matériau absorbe rapidement la chaleur, l'accumule puis la restitue lentement et uniformément.



Plaques pour Heat Memory System

EMPLACEMENT DU MATÉRIAU D'ACCUMULATION

Autre « secret » de l'action du Heat Memory System : son emplacement, aussi proche de la chambre de combustion que possible pour un transfert de chaleur optimum. C'est pour cette raison que chaque foyer dispose de son propre Heat Memory System. La façon d'intégrer ce matériau est elle aussi brevetée.



Caisson d'accumulation



Anneau d'accumulation



Échangeur de chaleur avec HMS

Une combustion propre pour un avenir vert.

Keramott
Habillage de foyer

KERAMOTT

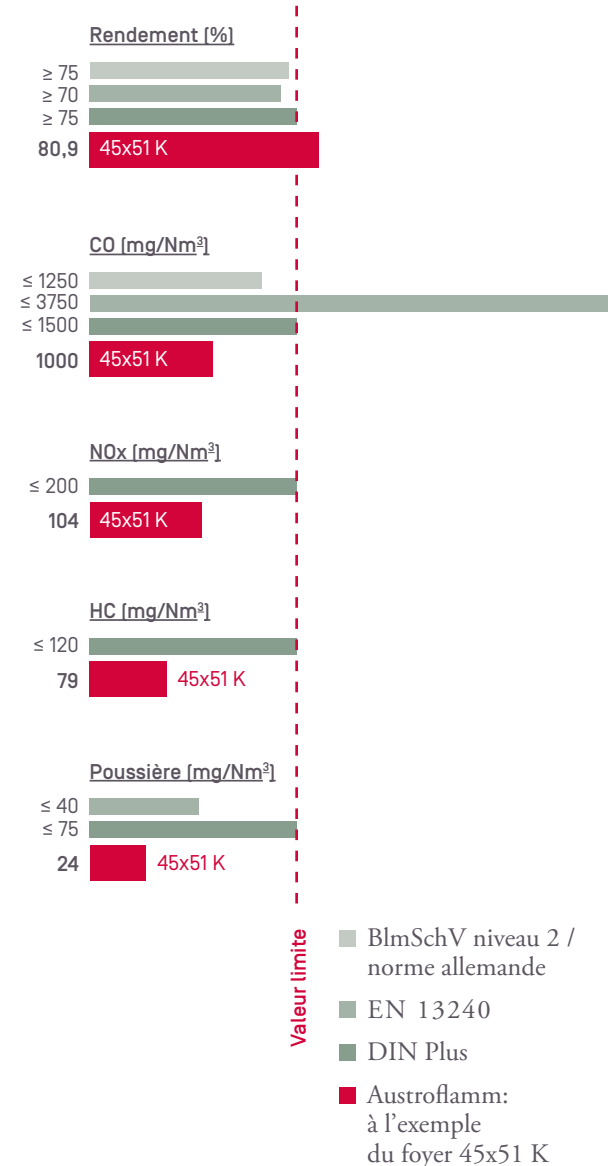
LES FOYERS LES PLUS MODERNES nécessitent non seulement des idées de design, mais aussi un travail de développement considérable en termes de technique de combustion. Un exemple essentiel est l'habillage du foyer. Pour tous les foyers Austroflamm, les composants importants sont en Keramott. La Keramott est un matériau exclusif d'Austroflamm. Ce matériau se distingue par un rapport particulier entre l'isolation thermique et la conductibilité thermique. Cela permet une combustion « propre » avec des émissions nocives moindres. Le matériau résiste à des températures atteignant 1 200 °C. En outre, le foyer n'est pas souillé par la combustion, la suie adhère moins à l'habillage qu'à des matériaux comparables, lequel conserve sa clarté. Cet effet est également accentué par la structure de surface de la Keramott.

TECHNIQUE DE COMBUSTION

Certes, nos produits sont connus pour leur design raffiné. Mais la technique, et surtout la technique de combustion, est au moins tout aussi importante. Des normes toujours plus strictes dans toute l'Europe nous y contraignent, mais pour nous, ces normes et dispositions légales, aussi nouvelles et strictes soient elles, ne sont pas une motivation suffisante. Avec les développements toujours renouvelés de nos techniciens, nous allons plus loin. Souvent, ce sont de petits détails qui nous coûtent des milliers d'heures de mise au point, mais le résultat en vaut la peine : nos niveaux d'émission de CO, de poussières etc. sont nettement en deçà des limites imposées, y compris celles du niveau 2 de la norme allemande BImSchV !

Pour vous, cette technologie représente l'assurance de pouvoir utiliser longtemps votre foyer Austroflamm tout en faisant un bon geste pour l'environnement.

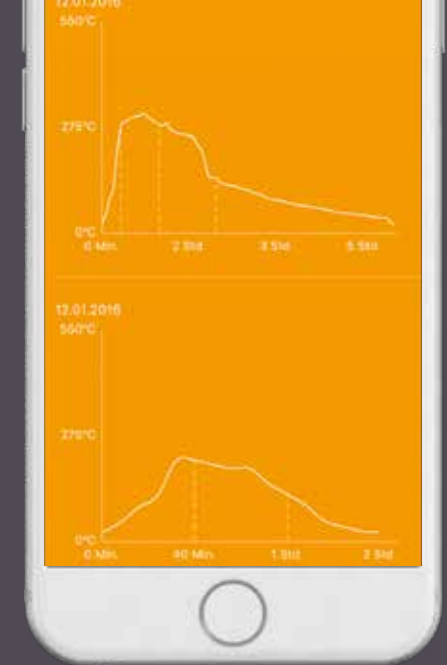
VALEURS LIMITES SELON EN 13240 ET DIN PLUS



Insert Control

SIMPLIFIEZ-VOUS LA VIE :

Encore plus de confort grâce au nouveau système de contrôle de combustion. Vous préférez profiter du feu plutôt que de passer votre temps à optimiser le réglage de l'air ? Vous voulez obtenir une combustion optimale sans avoir à quitter le canapé ? Alors laissez faire l'Insert Control. Ce système unique de contrôle automatique de la combustion s'appuie sur des courbes de combustion spécialement adaptées aux foyers Austroflamm. Et si vous le souhaitez, vous pouvez surveiller le tout à partir de votre smartphone (iOS ou Android).



Le foyer

aquaHEAT

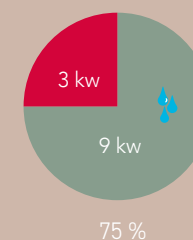
peut encore plus

Vous voulez tirer le maximum de votre bois de chauffage ? Vous voulez profiter de votre installation pour chauffer toute la maison ? Pas de problème ! En effet, notre modèle aquaHEAT s'intègre parfaitement dans votre circuit de chauffage. Vous pouvez ainsi produire de l'eau chaude pour le bain ou la douche, mais aussi pour votre chauffage au sol, par exemple.

Sur le modèle 65x51K aquaHEAT, 75 % de la puissance sont destinés à la partie eau. Autres points forts : sa faible profondeur d'encastrement (< 50 cm), son poids peu important et le petit diamètre de la sortie du tuyau de fumées (Ø 180 mm).



aquaHEAT 
65 X 51 K



CHEMINÉES
FRONTALES





4 5 x 6 8 K

LA DIVERSITÉ

Rien de mieux qu'un foyer
Austroflam pour réaliser des idées
hors du commun.



4 5 x 5 1 K COURBE

Page de gauche :

4 5 x 5 1 K P L A N

dans la cheminée design KeraXtra

LEVER LE PIED,
DÉCOMPRESSER



5 5 x 5 7 K
PLAN

Et pourquoi pas une cheminée dans la salle de bains, ou même au bureau,
pour se changer les idées ? Pour laisser vagabonder l'âme et l'esprit,
rien de tel qu'un feu de cheminée crépitant là où vous avez
le plus besoin de détente.

6 5 x 5 7 S



7 5 x 3 9 S



MODERNITÉ CLASSIQUE

À quoi votre espace de bien-être ressemble-t-il avec une cheminée ? De la maison de campagne classique au loft de ville moderne, les foyers s'adaptent parfaitement à vos exigences.



7 5 x 3 9 K

8 0 x 6 4 S



M I U

75 x 39 K



CHAMPION
DE LA MÉTAMORPHOSE



8 0 x 6 4 S

Nos foyers emplissent chaque pièce d'une chaleur douillette et de leur design unique, individuel. Il n'y a pratiquement pas de limite à l'originalité. Alors : place à votre fantaisie !



7 5 x 5 7 S

DES FLAMMES
AU FORMAT GRAND ÉCRAN



9 7 x 4 5 S

Rentrer chez soi, le soir, et se réchauffer au coin du feu :
voilà à quoi ressemble la vraie détente.

1 2 0 x 4 5 S



CHEMINÉES
TUNNEL





75 x 39 S II



45x57K + 80x64S II

TOUT EN TRANSPARENCE

Moderne, sans pour autant renoncer
à la chaleur conviviale et authentique
d'un feu de bois.



75X51S II 2.0

CHEMINÉES
EN ANGLE



CHEMINÉES EN ANGLE

Les cheminées en angle mettent
le feu en scène en plusieurs points de la
pièce à la fois.



3 8 x 3 8 x 5 7 K

6 3 x 4 0 x 4 2 K



Page de gauche :

6 3 X 4 0 X 4 2 S 2 . 0

ATTIRANCE
HORS DU COMMUN

6 3 X 4 0 X 5 1 S 2 . 0



De grandes vitres aux formats intéressants sont le parfait théâtre pour un magnifique feu de bois.



6 9 x 4 9 x 5 7 S

8 9 x 4 9 x 5 7 S



8 9 x 4 9 x 4 5 S

Page de droite :
8 9 x 4 9 x 4 5 S





CHEMINÉES VITRÉES

SUR TROIS
CÔTÉS



4 8 x 7 2 x 5 1 S 3

ÉLÉMENTS DU MODERNISME

Un chef-d'œuvre architectural – la cheminée à foyer vitré sur trois côtés. Elle assure la séparation de l'espace entre salle à manger et coin lecture cosy. Visible des trois côtés, le jeu des flammes invite à passer quelques heures de détente.

Page de gauche :

4 8 X 7 2 X 5 1 S 3

4 8 x 7 2 x 5 1 S 3



À CHACUN
LE SIEN



6 4 x 3 3 x 5 1 S 3

À la fois élément de liaison et séparateur d'espace.

LA DIVERSITÉ

Grâce à la multitude de dimensions et de modèles différents, vous trouverez le foyer qui convient à la taille de votre pièce. De la petite salle de séjour conviviale à des espaces à vivre aux proportions généreuses, où qu'ils se trouvent, nos foyers assurent une chaleur douillette.

IMPRESSIONNANTE
MISE EN SCÈNE



6 4 x 3 3 x 5 1 S 3

PIÈCES DE COLLECTION

Collectionnez d'inoubliables instants !
Impossible de faire plus vitré : les vitres
de nos modèles S3 mettent le feu en
scène où que vous soyez dans la pièce.

Page de droite :

7 5 x 3 5 x 4 5 S 3



V U U R
D R I E 8 0



BLACK BEAUTY
FOYER VUUR DRIE

V U U R D R I E 8 0



La série VUUR DRIE d'Austroflam séduit par son design sobre et élégant. La chambre de combustion noire et les profils étroits du cadre font de ce foyer un élément de design moderne. Avec une vitre presque intégralement relevable et une ouverture particulièrement grande, la série VUUR DRIE offre un maximum de confort de chauffage et une vue inégalée sur le jeu des flammes. Doté de série d'une grille foyère et d'un lit de braise, le foyer peut également être équipé d'un gril. En dépit de sa construction compacte, la série VUUR DRIE présente une chambre de combustion aux proportions modernes, vaste écrin pour l'acteur principal : la flamme. Équipé de la technique éprouvée d'Austroflam, ce foyer garantit une combustion propre et à faible émission.

45 K**45 K COURBE****55 K****65 K****65 S****75 K****DONNÉES TECHNIQUES**

Largeur (cote de montage du corps de l'appareil)	450 mm	450 mm	550 mm	650 mm	650 mm	750 mm
Hauteur du cadre de la porte	510 / 570 / 680 mm	510	450 / 510 / 570 mm	450 / 510 / 570	510 / 570 mm	390 / 570 mm
Formes de porte	plane	courbe	plane	plane	plane	plane
Porte à ouverture latérale	de série	de série	de série	de série	-	de série
Porte coulissante	-	-	-	-	de série	-

DIMENSIONS

Largeur	505 mm	483 mm	605 mm	739 mm	739 mm	839 mm
Profondeur	471 mm	541 mm	471 mm	516 mm	537 mm	516 mm
Hauteur	1245-1445 / 1305-1505 / 1415-1615 mm	1245-1445	1185-1385 / 1245-1445 / 1305-1505 mm	1183-1383 / 1245-1445 / 1305-1505 mm	1245-1445 / 1305-1505 mm	1125-1325 / 1305-1505 mm
Poids	95 / 100 / 110 kg	106	101 / 107 / 112 kg	114 / 120 / 127 kg	168 / 178 kg	118 / 139 kg
Sortie de fumée	ø 160 mm	ø 160 mm	ø 160 mm	ø 180 mm	ø 180 mm	ø 180 mm

PERFORMANCE

Puissance calorifique nominale selon EN 13229	6 kW	6 kW	7 kW	8 kW	8 kW	10 kW
Classe d'efficacité énergétique	A +	A +	A +	A +	A +	A +
Débit massique des fumées	5,14 / 5,2 / 5,2 g/s	5,14	5,85 / 6,01 / 6,17 g/s	7,32 / 7,74 / 6,76 g/s	7,74 / 6,76 g/s	8,13 / 7,7 g/s
Température des fumées	354 / 371 / 387 °C	354 °C	275 / 313 / 351 °C	283 / 298 / 317 °C	298 / 317 °C	313 / 330 °C
Dépression minimum	12 PA	12 PA	12 PA	12 PA	12 PA	12 PA
Émission de poussières	≤ 27 mg/m ³	≤ 27 mg/m ³	≤ 39 mg/m ³	≤ 38 mg/m ³	≤ 35 mg/m ³	≤ 40 mg/m ³
Rendement	80,9 / 80,9 / 80,8 %	80,9 %	82 / 82 / 80,1 %	80,6 / 80,5 / 80 %	81 / 80 %	81,9 / 82 %

75 S**80x64 S****97 S****120x45 S****45 K II****DONNÉES TECHNIQUES**

Largeur (cote de montage du corps de l'appareil)	750 mm	800 mm	970 mm	1200 mm	450 mm
Hauteur du cadre de la porte	390 / 570 mm	640 mm	450 / 740 mm	450 mm	510 mm
Formes de porte	plane	plane	plane	plane	plane
Porte à ouverture latérale	-	-	-	-	de série
Porte coulissante	de série	de série	de série	de série	-

DIMENSIONS

Largeur	839 mm	1044 mm	1214 mm	1444 mm	473 mm
Profondeur	537 mm	550 mm	550 mm	550 mm	600 mm
Hauteur	1125-1325 / 1339-1539 mm	1360-1560 mm	1170-1370 / 1460-1660 mm	1170-1370 mm	1243-1443
Poids	161 / 194 kg	280 kg	272 / 340 kg	316 kg	124 kg
Sortie de fumée	ø 180 mm	ø 180 mm	ø 180 mm	ø 180 mm	ø 160 mm

PERFORMANCE

Puissance calorifique nominale selon EN 13229	10 kW	10 kW	11 / 12 kW	13 kW	6 kW
Classe d'efficacité énergétique	A +	A +	A +	A +	A +
Débit massique des fumées	8,13 / 7,7 g/s	8,28 g/s	9,96 / 9,9 g/s	14,88 g/s	5,52 g/s
Température des fumées	313 / 300 °C	312 °C	274 / 288 °C	254 °C	292 °C
Dépression minimum	12 PA	12 PA	12 PA	13 PA	12 PA
Émission de poussières	≤ 40 mg/m ³	≤ 24 mg/m ³	≤ 26 mg/m ³	≤ 30 mg/m ³	≤ 23 mg/m ³
Rendement	82 %	80,5 %	80,2 / 80,1 %	81 %	80,2 %

75x39 K II



75 S II



80x64 S II



38x38x57 K



55X55X..K



DONNÉES TECHNIQUES

Largeur (cote de montage du corps de l'appareil)	750 mm	750 mm	800 mm	380 mm	550 mm
Hauteur du cadre de la porte	390 mm	390 / 510 mm	640 mm	570 mm	510 / 570 / 680 mm
Formes de porte	plane	plane	plane	en angle à 90°	en angle à 90°
Porte à ouverture latérale	de série	-	-	de série	de série
Porte coulissante	-	de série	de série	-	-

DIMENSIONS

Largeur	773 mm	848 mm	1044 mm	409 mm	579 mm
Profondeur	511 mm	527 mm	565 mm	409 mm	579 mm
Hauteur	1124-1324 mm	1123-1323 mm / 1284-1484 mm	1360-1560 mm	1093-1293 mm	1230-1430 / 1290-1490 / 1400-1600 mm
Poids	130 kg	186 / 202 kg	269 kg	72 kg	105 / 109 / 117 kg
Sortie de fumée	ø 180 mm	ø 180 mm	ø 180 mm	ø 150 mm	ø 180 mm

PERFORMANCE

Puissance calorifique nominale selon EN 13229	10 kW	10 / 12 kW	10 kW	5 kW	7 kW
Classe d'efficacité énergétique	A +	A +	A +	A +	A
Débit massique des fumées	7,26 g/s	7,3 / 13,07 g/s	8,43 g/s	5 g/s	7,5 g/s
Température des fumées	331 °C	331 / 252 °C	291 °C	273 °C	330 °C
Dépression minimum	12 PA	12 / 13 PA	12 PA	12 PA	14 PA
Émission de poussières	18 mg/m ³	≤ 30 mg/m ³	≤ 21 mg/m ³	≤ 20 mg/m ³	≤ 40 mg/m ³
Rendement	82 %	82 / 81 %	80,4 %	82 %	78,9 %

63x40x42 K



63x40x42 S



63x40x51 S



69x49x57 S



DONNÉES TECHNIQUES

Largeur (cote de montage du corps de l'appareil)	630 mm	630 mm	630 mm	690 mm
Hauteur du cadre de la porte	420 mm	420 mm	510 mm	570 mm
Formes de porte	en angle à 90°	en angle à 90°	en angle à 90° gauche / droite	en angle à 90° gauche / droite
Porte à ouverture latérale	de série	-	-	-
Porte coulissante	-	de série	de série	de série

DIMENSIONS

Largeur	675 mm	720 mm	720 mm	780 mm
Profondeur	445 mm	490 mm	490 mm	580 mm
Hauteur	1137-1337 mm	1137-1337 mm	1359-1559 mm	1384-1584 mm
Poids	126 kg	169 kg	185 kg	231 kg
Sortie de fumée	ø 150 mm	ø 150 mm	ø 150 mm	ø 180 mm

PERFORMANCE

Puissance calorifique nominale selon EN 13229	8 kW	8 kW	12 kW	12 kW
Classe d'efficacité énergétique	A +	A +	A +	A +
Débit massique des fumées	7,65g/s	7,65 g/s	12 g/s	12,42 g/s
Température des fumées	230 °C	230 °C	283 °C	260 °C
Dépression minimum	10 PA	10 PA	10 Pa	12 PA
Émission de poussières	30 mg/m ³	30 mg/m ³	27 mg/m ³	≤ 29 mg/m ³
Rendement	82 %	82 %	81,6 %	82 %

89x49x.. S**48x51x51 S3****48x72x51 S3****64x33x51 S3****Remarques****DONNÉES TECHNIQUES**

Largeur (cote de montage du corps de l'appareil)	890 mm	480 mm	480 mm	640 mm
Hauteur du cadre de la porte	450 / 570 mm	510 mm	510 mm	510 mm
Formes de porte	en angle à 90° gauche / droite	sur 3 côtés	sur 3 côtés	sur 3 côtés
Porte à ouverture latérale	-	-	-	-
Porte coulissante	de série	de série	de série	de série

DIMENSIONS

Largeur	977 mm	496 mm	496 mm	656 mm
Profondeur	568 mm	629 mm	839 mm	449 mm
Hauteur	1209-1409 / 1389-1589 mm	1376-1514 mm	1376-1514 mm	1371-1509 mm
Poids	216 / 222 kg	202 kg	254 kg	199 kg
Sortie de fumée	ø 180 mm	ø 180 mm	ø 180 mm	ø 150 mm

PERFORMANCE

Puissance calorifique nominale selon EN 13229	12 kW	10 kW	15 kW	10 kW
Classe d'efficacité énergétique	A +	A +	A +	A +
Débit massique des fumées	10,84 / 10,2 g/s	11,96 g/s	17,32 g/s	11,86 g/s
Température des fumées	297 / 307 °C	231 °C	270 °C	261 °C
Dépression minimum	12 PA	12 PA	12 PA	12 PA
Émission de poussières	≤ 26 mg/m³	≤ 25 mg/m³	≤ 30 mg/m³	≤ 29 mg/m³
Rendement	80 %	82 %	80 %	80 %

75x35x45 S3**65x51 K****VUUR DRIE 60****VUUR DRIE 80****DONNÉES TECHNIQUES**

Largeur (cote de montage du corps de l'appareil)	750 mm	650 mm	635 mm	835 mm
Hauteur du cadre de la porte	450 mm	510 mm	510 mm	570 mm
Formes de porte	sur 3 côtés	plane	sur 3 côtés	sur 3 côtés
Porte à ouverture latérale	-	de série	-	-
Porte coulissante	de série	-	de série	de série

DIMENSIONS

Largeur	786 mm	704 mm	635 mm	835 mm
Profondeur	469 mm	494 mm	557 mm	592 mm
Hauteur	1252-1390 mm	1254-1454 mm	1347-1397 mm	1467-1517 mm
Poids	218 kg	202 kg	230 kg	312 kg
Sortie de fumée	ø 150 mm	ø 180 mm	ø 180 mm	ø 180 mm

PUISSANCE

Puissance calorifique nominale selon EN 13229	10 kW	12,5 (75%) kW	12 kW	15 kW
Classe d'efficacité énergétique	A +	A +	A +	A +
Débit massique des fumées	11,49 g/s	12 g/s	11,4 g/s	14,8 g/s
Température des fumées	263 °C	265 °C	276 °C	254 °C
Dépression minimum	12 PA	12 PA	12 PA	12 PA
Émission de poussières	≤ 30 mg/m³	24 mg/m³	28 mg/m³	28 mg/m³
Rendement	80 %	82 %	≥ 80 %	≥ 80 %

Les foyers d'Austroflamm sont commercialisés dans le monde entier par des revendeurs spécialisés.
Consultez notre page d'accueil pour de plus amples informations.

www.austroflamm.com

Sous réserve de modifications techniques et visuelles, d'erreurs d'impression et de composition.



AUSTROFLAMM

www.austroflamm.com



AUSTROFLAMM GmbH
Austroflamm-Platz 1, A-4631 Krenglbach
T: +43 7249 46443-0, info@austroflamm.com